

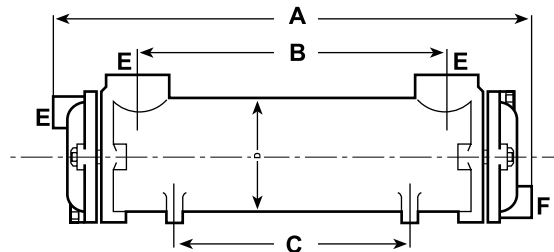
Oil Coolers

Oil Coolers

PILAN®
Hydraulic Oil Coolers



- PILAN® Hydraulic Oil coolers are manufactured to cater for the most common heat dissipation requirements in the oil-hydraulics industry.
- From 3 KW of Heat Dissipating Power (TP-A1) to 500 KW (TPF6).
- PILAN® Hydraulic Oil coolers are of the floating tube bundle design and are intended for heat transfer between fluids. (For gases or vapours please refer to Air-Oil Heat Exchangers).



Part Number	Dimensions						Disi-pated Power kW	Oil Flow Rate L/min	Water Flow L/min	Oil Pres-sure Drop bar	Water Pres-sure Drop bar	Surface m ²	Weight kg
	A	B	C Max.	D	E	F							
Tp - A 1	195	72	38	86	3/4"	3	30	15	0,10	0,02	0,13	3	
Tp - A 2	263	142	106	86	3/4"	6	46	23	0,19	0,05	0,22	3,5	
Tp - A 3	349	228	192	86	3/4"	9	56	28	0,36	0,09	0,32	4	
Tp - A 4	448	326	290	86	3/4"	13	64	32	0,60	0,13	0,46	4,7	
Tp - A 5	576	454	418	86	3/4"	16	56	28	0,56	0,12	0,68	5,5	
Tp - B 1	273	123	109	108	1"	8	66	33	0,16	0,02	0,33	5	
Tp - B 2	355	205	190	108	1"	12	80	40	0,32	0,03	0,48	6	
Tp - B 3	452	302	289	108	1"	18	104	52	0,96	0,07	0,66	7	
Tp - B 4	587	437	422	108	1"	25	106	53	1	0,11	0,90	8,2	
Tp - B 5	730	580	566	108	1"	29	98	49	1,04	0,14	1,16	10	
Tp - C 1	372	187	93	130	1 1/4"	16	100	50	0,28	0,04	0,64	9	
Tp - C 2	472	287	193	130	1 1/4"	26	120	60	0,55	0,07	0,90	10	
Tp - C 3	600	416	322	130	1 1/4"	36	140	70	0,74	0,13	1,23	12,5	
Tp - C 4	744	559	465	130	1 1/4"	48	160	80	1,06	0,17	1,60	14,5	
Tp - C 5	922	737	643	130	1 1/4"	56	140	70	0,95	0,16	2,07	17,5	
Tp - D 1	505	273	109	162	1 1/2"	40	180	90	0,40	0,07	1,58	20	
Tp - D 2	634	402	238	162	1 1/2"	52	200	100	0,55	0,09	2,14	24	
Tp - D 3	780	548	384	162	1 1/2"	66	220	110	0,62	0,12	2,79	27	
Tp - D 4	954	722	558	162	1 1/2"	84	240	120	0,80	0,16	3,57	32	
Tp - D 5	1160	928	764	162	1 1/2"	108	260	130	1	0,19	4,48	38	
Tp - D 6	1364	1132	968	162	1 1/2"	120	240	120	0,96	0,21	5,38	45	
Tp - E 1	675	372	239	198	2"	76	320	160	0,44	0,09	3,27	33	
Tp - E 2	816	513	380	198	2"	106	360	180	0,64	0,13	4,24	39	
Tp - E 3	998	696	560	198	2"	134	400	200	0,90	0,20	5,45	45	
Tp - E 4	1204	901	766	198	2"	175	420	210	1,10	0,25	6,82	54	
Tp - E 5	1408	1102	968	198	2"	205	400	200	1,15	0,28	8,22	64	
Tp - E 6	1712	1406	1272	198	2"	240	360	180	1,10	0,28	10,27	75	
Tp - F 1	754	330	236	278	3"	133	720	360	0,36	0,09	7,20	47	
Tp - F 2	900	476	382	278	3"	180	780	390	0,50	0,13	9,14	57	
Tp - F 3	1077	654	560	278	3"	250	840	420	0,62	0,17	11,81	68	
Tp - F 4	1280	856	762	278	3"	325	900	450	0,76	0,25	14,60	79	
Tp - F 5	1484	1060	966	278	3"	410	960	480	1	0,32	17,30	91	
Tp - F 6	1790	1364	1270	278	3"	500	900	450	1,16	0,52	21,54	105	